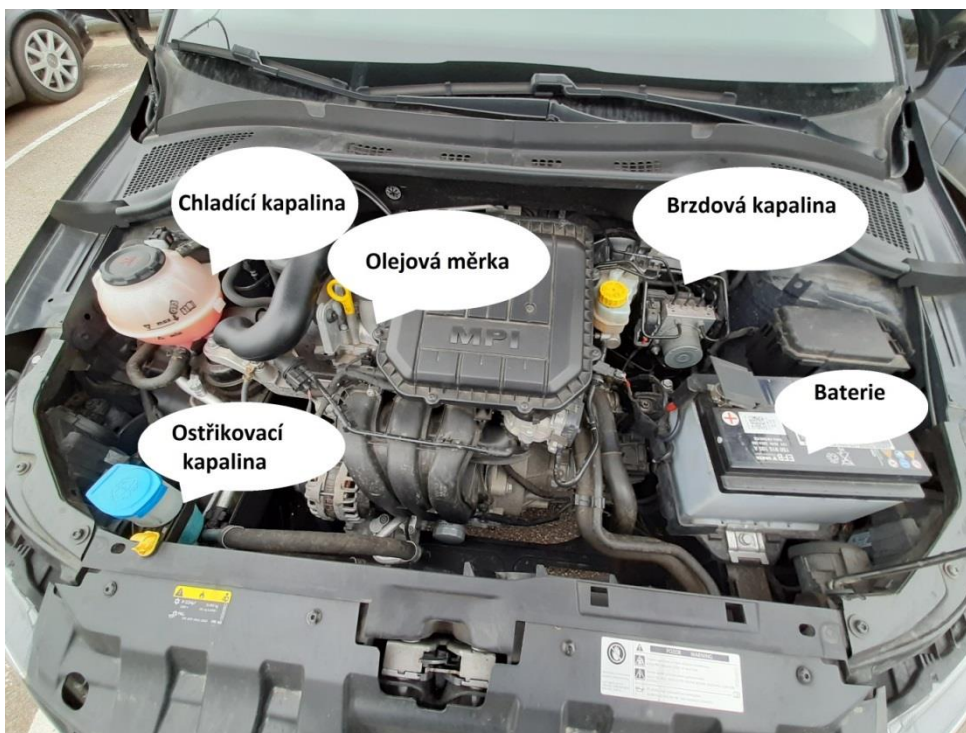




Kontrola vozidla před jízdou

1. Kontrola motorového prostoru:

- kontrola (měrkou) množství motorového oleje (mezi ryskami)
výměna oleje po najetí kilometrů (obvykle 15 – 20 tis. Km, přesně udává manuál)
- kontrola nemrznoucí chladicí kapaliny v nádržce (mezi ryskami)
- kontrola ostříkovací kapaliny (v létě destilovaná voda, v zimě nemrznoucí kapalina)
- kontrola brzdové kapaliny (mezi ryskami), výměna 1x za 2 roky
- kontrola akumulátoru (čistota kontaktů, množství elektrolytu v baterii, elektrolyt =kyselina sírová + destilovaná voda)
- vizuální kontrola stavu klínového řemene (neroztřepený)



2. Kontrola kol a pneumatik:

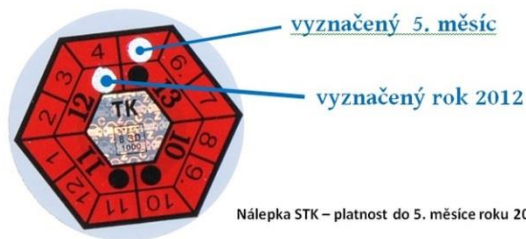
- vizuální kontrola všech kol, zdali není defekt nebo jiné poškození (řezná rána, hřebík v pneumatice)
- kontrola tlaku vzduchu v pneumatice (cca 220 - 300 KPa, záleží na zatížení vozidla, přesný údaj v manuálu nebo na víčku od palivové nádrže)

- kontrola vzorků na pneumatice:
letní pneu: min. 1,6 mm
zimní pneu: min. 4 mm (zimní pneu označena symbolem sněhové vločky nebo zkratkou M+S, M/S)



3. Kontrola technické platnosti auta

- na zadní registrační značce červená známka o „Technické kontrole“
- vyraženo datum platnosti a to „ měsíc“ a „rok“ platnosti



Obrázek 81.73

Nálepka STK – platnost do 5. měsíce roku 2012

-
-

4. Čistota skel a světlometů

- čistota předního, bočních a zadního skla
- čistota světlometů (zvláště přední znečištěné světlometry snižují svítivost o 30 %)
- v zimě pozor na zamrzlá skla a ponechaný sníh nebo led na vozidle. Za tyto věci může policie řidiče pokutovat.


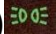





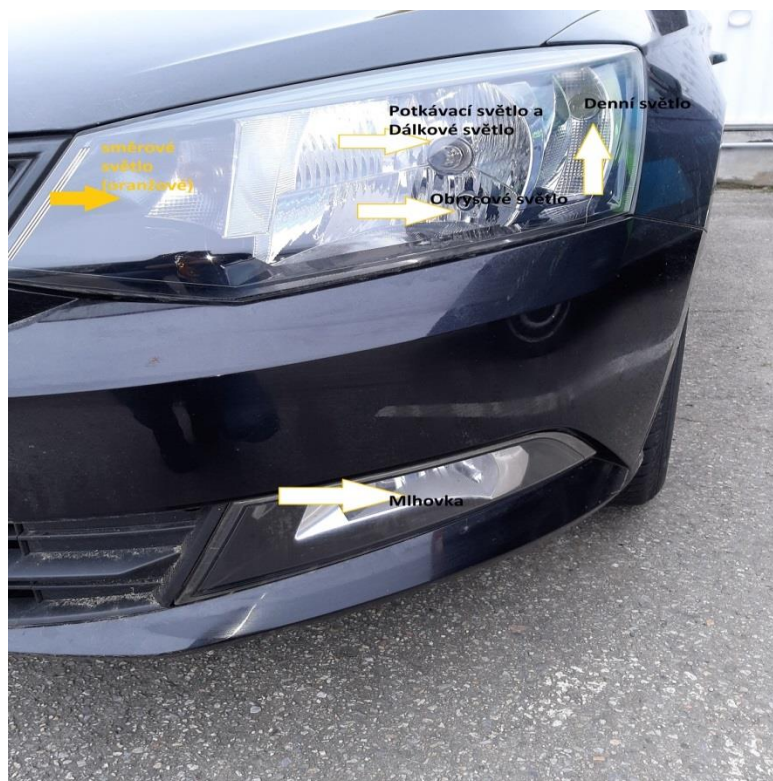
5. Povinná výbava vozidla

- ✓ náhradní kolo nebo sada na opravu pneumatiky (případně smlouva se servisem nebo asistenční službou)
- ✓ klíč na kolo
- ✓ zvedák na auto (hever)
- ✓ autolékárnička (kontrola platnosti na obale)
- ✓ reflexní vesta (v ČR stačí 1x, umístěna ve vozidle v blízkosti řidiče)
- ✓ výstražný trojúhelník (dává se za auto na dálnici min. 100 m, normální silnice min. 50 m, v obci méně než 50 m, vždy na kraj vozovky)



6. Kontrola světel na vozidle

Světa vepředu vozidla:

- světla pro denní svícení (automaticky se rozsvítí po startu)
- výstražná světla (přepínač ve tvaru trojúhelníku) 
- obrysová světla (první pozice doprava na přepínači) 
- potkávací světla (druhá pozice doprava na přepínači) 
- dálková světla (páčkou na směrová světla od volantu) 
- přední mlhová světla (povyтáhnutí přepínače 1x k řidiči) 



Světla vzadu vozidla:

- výstražná světla 
- obrysová světla
- brzdová světla (reagují na brzdový pedál)
- zadní mlhové světlo (povytažením přepínače 2x k řidiči) 
- zadní světlo bílé barvy – reaguje na zařazený zpětný chod
- osvětlení zadní registrační značky



7. Doklady potřebné k řízení vozidla

- řidičský průkaz
- osvědčení o registraci vozidla
- zelená karta (doklad o pojištění vozidla ze zákona – povinné ručení = v případě nehody je z tohoto pojištění plněna náhrada škody na jiném vozidle)

